

# 新代科技股份有限公司

SYNTEC  
新代科技股份有限公司 最值得信任的電控夥伴  
Trusted Technical Service.





## 新代科技免責聲明 Disclaimer

- 本簡報及同時發佈之相關訊息，包括公司策略、財務狀況等內容，係本公司基於內部資料及外部整體經濟發展現況所得之資訊。
- 本簡報所作有關本公司財務上、業務上、Q&A之說明，可能與未來實際結果存有差異。其原因可能來自各種因素，包括但不限於市場需求、各種政策法令與整體經濟現況之改變，及其他本公司無法掌控之風險等因素。
- 本公司不因任何新事件或任何狀況的產生而負有更新或修正本簡報資料內容之責任。

 **目錄** Outline

1

**關於新代集團**

公司概況與組織架構/經營團隊/新代的歷史/新代、聯達與正鉑/主要產品與商業模式/獲獎與社會責任

2

**公司組織**

新廠建立/全球據點分布

3

**新代、聯達產品與發展願景**

產品介紹/產品布局與發展方向、願景

4

**產業趨勢與財報**

自動化革命/製造業回流美國/財報表現

目錄 Outline

1

**關於新代集團**

公司概況與組織架構/經營團隊/新代的歷史/新代、聯達與正鉑/主要產品與商業模式/獲獎與社會責任

2

**公司組織**

新廠建立/全球據點分布

3

**新代、聯達產品與發展願景**

產品介紹/產品布局與發展方向、願景

4

**產業趨勢與財報**

自動化革命/製造業回流美國/財報表現

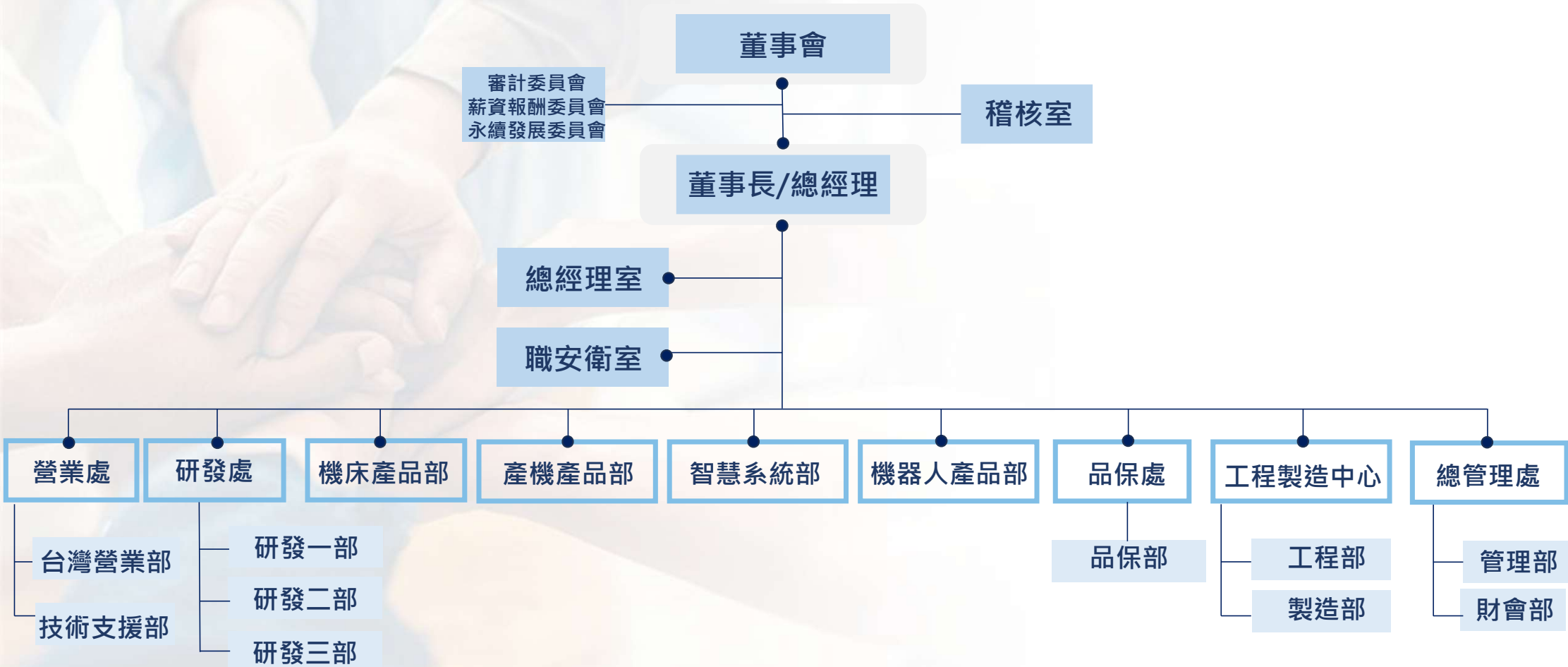
## 公司概況

- 成立時間：1995年8月3日
- 興櫃日期：2024年6月18日
- 產業類別：電機機械
- 實收資本額：新臺幣 655,230,000元
- 員工人數：1,573人(截至2025年6月30日)
- 主要經營業務：

自有品牌精密設備控制器軟硬體研發、製造、銷售服務；  
提供智慧製造工業4.0解決方案之整合應用服務。



# 新代科技組織架構圖



# 經營團隊

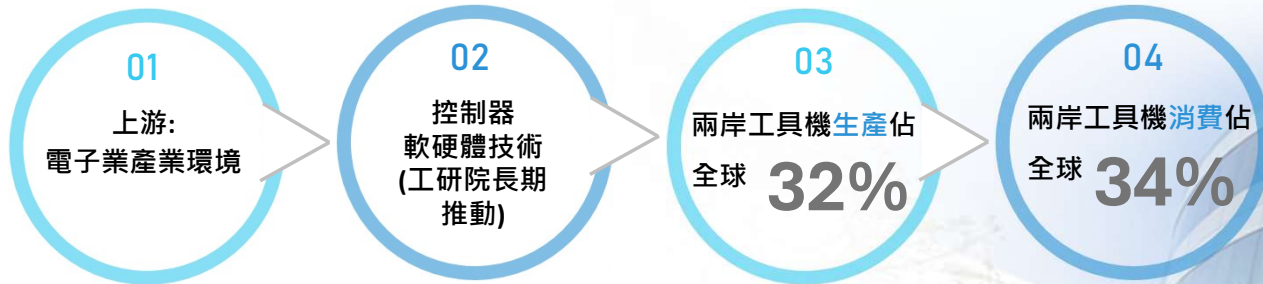
職稱	姓名	專業資格與經驗
董事長	蔡尤鏗	<ul style="list-style-type: none"> <li>● 國立成功大學機械工程學系研究所</li> <li>● 曾任工業技術研究院機械與系統研究所研究員兼計畫主持人</li> <li>● 新代科技創辦人</li> </ul>
董事	黃芳芷	<ul style="list-style-type: none"> <li>● 國立高雄師範大學數學系</li> <li>● 新竹科學園區實驗高級中學校長</li> <li>● 新代科技股份有限公司總管理處總監</li> <li>● 聯達智能股份有限公司董事長(法人代表)</li> </ul>
董事	黃煒生	<ul style="list-style-type: none"> <li>● 國立陽明交通大學電機與控制研究所博士班</li> <li>● 國立陽明交通大學資訊工程研究所碩士</li> <li>● 工業技術研究院機械所</li> <li>● 新代科技股份有限公司研發處處長</li> </ul>
董事	鄭敦仁	<ul style="list-style-type: none"> <li>● 國立成功大學材料所博士</li> <li>● 鈺邦科技(股)公司董事長及技術總監</li> <li>● 佳邦科技(股)公司董事</li> <li>● 聿新生物科技(股)公司董事</li> </ul>
董事	楊勝安	<ul style="list-style-type: none"> <li>● 國立台灣大學機械工程學研究所碩士</li> <li>● 新代科技產品一部資深經理</li> <li>● 聯達智能股份有限公司董事(法人代表)</li> </ul>

# 經營團隊

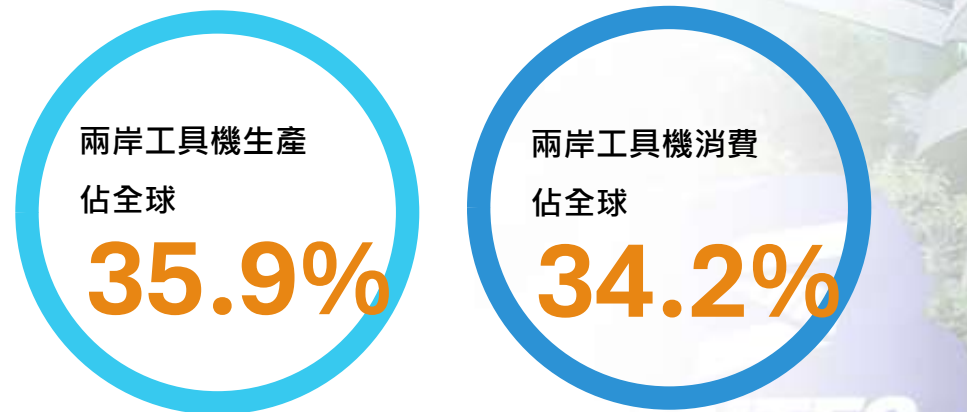
職稱	姓名	專業資格與經驗
獨立董事	陳添順	<ul style="list-style-type: none"> <li>● 國立台灣大學 EMBA國際企業組</li> <li>● 四零四科技(股)公司總經理/執行長</li> <li>● 美商PRI-Brooks Automation亞洲區總經理</li> <li>● 實密科技(股)公司半導體處協理</li> </ul>
獨立董事	姚德彰	<ul style="list-style-type: none"> <li>● 台灣大學財金所碩士</li> <li>● 美國南加州大學電機所碩士</li> <li>● 成功大學電機系</li> <li>● 開發科技顧問(股)公司協理</li> <li>● 旭邦投資顧問(股)公司副總經理</li> </ul>
獨立董事	呂宏生	<ul style="list-style-type: none"> <li>● 台灣科技大學管理研究所碩士</li> <li>● 金鼎綜合證券集團副執行長</li> <li>● 喬鼎資訊股份有限公司獨立董事</li> </ul>
獨立董事	郭耿聰	<ul style="list-style-type: none"> <li>● 國立台灣大學電機研究所電機碩士、EMBA 碩士</li> <li>● 聯華電子股份有限公司行政長</li> <li>● 美商科林研發副總裁暨台灣區總經理</li> <li>● 聯發科技股份有限公司資深顧問/印度分公司總經理/董事長特別助理</li> <li>● 新竹科學園區管理局『新南向工作』顧問</li> <li>● 騰衛有限公司代表人及董事(法人代表)</li> <li>● 睿捷大數據科技股份有限公司監察人(法人代表)</li> </ul>

# 新代科技成立的契機

1995年成立



目前最新統計(2023)



資料來源：依據工具機與零組件雜誌公布  
備註：2024年數據需待2025年Q4更新

# 新代時光軸

五年計畫

## 1995

新代科技成立



## 2003

蘇州新代數控設備誕生

## 2010

控制器銷量突破萬台

## 2012

台灣新代進駐新竹科學園區

## 2017

土耳其、越南、泰國子公司成立



## 2018

聯達智能成立  
併購正鉑雷射

## 2023

馬來西亞區域總部成立

## 2025

• 新代科技：單機智慧  
• 聯達智能：單元智慧、整廠管理  
• 正鉑雷射：雷射製程、智慧製造

## 1997

• 進入銑床切割市場  
• 進入金屬切割市場

## 2008

• 兩岸員工突破百人

## 2015

• 市占率超過15%

## 2016

• 馬來西亞、美國子公司成立

## 2020

• 營收翻倍  
• 市占率翻倍

## 2022

• 印度子公司成立

## 2024

• 蘇州新代第二廠房奠基  
• 馬來西亞總部完工，為集團南向策略推展暨運營中心  
• 6/18興櫃  
• 12/26送件申請上市

Plan 1  
「突破萬台」達標

Plan 2  
「一五一十」達標

Plan 3  
「double double」達標

Plan 4 目標  
「市占率超過25%、以智慧製造引領產業升級」

# SYNTEC

新代科技股份有限公司

**新代**專注工具機領域,產品涵蓋車銑床與產業機械控制器,以高度技術創新,加值型應用,及完善售後服務深得顧客信任;除工具機控制器外,近年來將產品延伸至**高端主軸伺服方案、線性馬達,及直驅馬達等**。也因應智能自動化的趨勢,積極開發**產業專機及各類型機械手臂控制器**,期許能提供相關之整合加值產品來滿足各產線智能化及自動化的需求;更進一步以「工業4.0」做為新技術發展的主軸,積極在相關領域進行資源整合與布局。

# LEANTEC

INTELLIGENCE  
聯達智能股份有限公司

在自動化與AI趨勢下,工業領域不再倚賴傳統生產方式,改為是少量多樣、大量客製化的製造主流,聯達智能孕育而生!**聯達智能**為新代集團子公司,以**機械手臂與雲端平台為核心**,順應世界工業變化局勢,進而發展多功能面向的智能化產品與應用服務,提供客戶完整的解決方案,實現智慧製造、智慧工廠的願景。

# Jumbo®

LASER PLASMA 正鉑

**正鉑雷射**致力於成為雷射應用方案的領航者。在智慧製造工廠和SI廠商中發揮重要作用,為工業界提供更智慧和更環保潔淨的解決方案。產品強項包含雷射應用、生產履歷與電漿解決方案。

# 新代主要產品 Syntec main products

專業控制器廠商

主要產品：

工具機控制器



自動化應用產品



雲端管理方案



## 車銑床工具機

車床  
 銑床  
 五軸機  
 高光/玻璃機



## 伺服產品

驅動器  
 伺服電機  
 主軸電機  
 編碼器



## 產業專機

木工機  
 鋁管專機  
 雷射機



## 自動化

泛用型自動化  
 視覺



## 機器人

SCARA  
 並聯機械手  
 多關節機械手  
 直角機械手  
 協作手臂



## 雲端

IOT  
 MES  
 生產排程計畫  
 品質管理系統

# SYNTEC

新代科技股份有限公司

B to B 模式

- 大陸分公司
- 台灣分公司
- 海外子公司



工具機廠商  
(Machine Maker)

終端客戶  
(End User)

- 汽車零配件
- 模具切割與通用零件
- 機械製造
- 3C產品
- 水暖
- 家電
- 木工
- 新能源、其他



- \*雲端系統
- \*Robot Cell

前裝市場\_機械廠\_工具機標配手臂(1機1手)  
後裝市場\_製造業\_Robot Cell



- \*打標、焊接
- \*清潔、大氣電漿
- \*雷射自動化系統整合

終端客戶  
(雷射需求之產業)

# 新代集團：以自動化 + AI = 虛實整合之智慧製造

**新代科技**致力於單機智慧化，提升機械加工的精準度、效率和智能化水準，滿足市場對高性能製造設備的需求。



**聯達智能**提供機械手臂單元協助工廠自動化，並運用AI技術的發展將工廠的統計與迴歸分析的應用融入到製程中，從而優化生產流程、提高品質，降低總體成本。導入數據驅動決策的制定，將使製造業變得更加智能及高效。聯達智能透過其SynFactory智慧雲工廠平台，提供完整的數據分析與遠程監控解決方案，實現自動化與智能化的目標，同時也保持靈活度與高效率，藉此鞏固其在全球製造業中的領導地位。

# Glory & Certifications

節能伺服-電源回生多合一驅動器  
 磨床控制器-智慧修砂節能功能  
 車床控制器-斷屑切削節能技術取代高壓水泵  
 能耗監視方案-Sensorhub能耗管理 & Synfactory智能設備管理

**CIRCULAR ECONOMY**  
**TMBA**

**SYNTEC** **LEANTEC** **Jumbo**  
 TRUSTED · TECHNICAL · SERVICE

## ★ Award ★

### Machine Tool Industry Silver Energy-Saving Labels

Taiwan Machine Tool & Accessory Builder's Association(TMBA)

Lathe Controller	Grinding Machine	Energy Monitoring Solution	Drive
<p>Chip Breaking Cutting Energy Saving Technology Instead High Pressure Water Pump</p>	<p>Controller-Dressing energy saving function</p>	<p>SynFactory Intelligent Device Management</p>	<p>Power regeneration all-in-one drive</p>



## 新代產學合作 Industry-Academia Cooperation/Collaboration

主要範疇：智慧製造、物聯網、AI、機器人、視覺、傳感器、關節模組...產業應用



台灣大學

手臂抑振  
手臂力控制  
智慧邊緣計算  
手臂視覺系統  
手臂鎖螺絲系統



交通大學

智慧搬運車



成功大學

智慧關節模組  
馬達應用材料



清華大學

磁阻編碼器



中興大學

超音波加工  
板金成形加工



北科大

雷射加工應用



高應大

射出成形控制



# ◆ 新代企業社會責任 Corporate Social Responsibility

## SYNTEC 競賽贊助

機器人創意競賽

國產控制器競賽

智慧機械 SMB APP競賽

國研盃i-ONE儀器科技創新獎

## SYNTEC 智慧製造研習

五軸加工技術與應用課程

泛用自動化

雷射打標介紹

打標生產履歷教育訓練

機器視覺教育訓練



 **目錄** Outline

1

**關於新代集團**

公司概況與組織架構/經營團隊/新代的歷史/新代、聯達與正鉑/主要產品與商業模式/獲獎與社會責任

2

**公司組織**

新廠建立/全球據點分布

3

**新代、聯達產品與發展願景**

產品介紹/產品布局與發展方向、願景

4

**產業趨勢與財報**

自動化革命/製造業回流美國/財報表現

 新廠建立

- 蘇州總部：2015-04 搬遷
- 新竹總部：2018-07 搬遷
- 馬來西亞區域總部：2023 設立
- 蘇州總部第二廠：2026 Q2
- 馬來西亞第二廠 (海外營運總部)：2027 Q2
- 台南科學園區新廠：2028 Q4(暫訂)

● 台灣總部

● 蘇州總部

● 馬來西亞區域總部

邁向國際品牌

# 陪伴新代30年的各營運總部

1995~2012新代創始  
新竹市興學街/新代街



2016 ~ 蘇州新代 ~ 中國大陸蘇州工業園區一廠



2012 ~ 2018 新代總部  
新竹科學園區工業東四路



2018 ~ 新代總部  
新竹科學園區  
研發二路25號

## 蘇州總部第二廠：蘇州工業園區，距離一廠約1.5公里



# 新代集團海外營運總部

新廠外觀與廠址 ( 馬來半島中心地帶 : 吉隆坡附近的雪蘭莪Selangor州



Syntec Intelligence (SIST)  
complete by 2027

# 台灣出發、深根亞洲、放眼全球

## 台灣 Taiwan

新代集團總部 / 聯達總部 (新竹科學園區)  
 新代營業處-台灣營業部 (台中精密科學園區)  
 台中聯達 (台中精密科學園區)  
 正鉑雷射 (台南科學園區)  
 經銷商 3間  
 生產工廠 (新竹科學園區)

## 中國 China

中國營運總部 (蘇州工業園區)  
 華南營運總部 (廣東南沙平謙工業園區)  
 中國各地 24間分公司  
 生產工廠 (蘇州)  
 維修工廠 (廣東)

## 土耳其 Turkey

土耳其子公司 (伊斯坦堡)

## 印度 India

印度子公司 (班加羅爾)

## 泰國 Thailand

泰國子公司 (曼谷)

## 越南 Vietnam

越南子公司 (胡志明市)  
 北越辦事處 (河內)

## 馬來西亞 Malaysia

海外營運總部 (吉隆坡)  
 馬來西亞子公司 (吉隆坡)  
 生產工廠 (吉隆坡)

## 美國 U.S.A

美國子公司 (洛杉磯)

 **目錄** Outline

1

**關於新代集團**

公司概況與組織架構/經營團隊/新代的歷史/新代、聯達與正鉑/主要產品與商業模式/獲獎與社會責任

2

**公司組織**

新廠建立/全球據點分布

3

**新代、聯達產品與發展願景**

產品介紹/產品布局與發展方向、願景

4

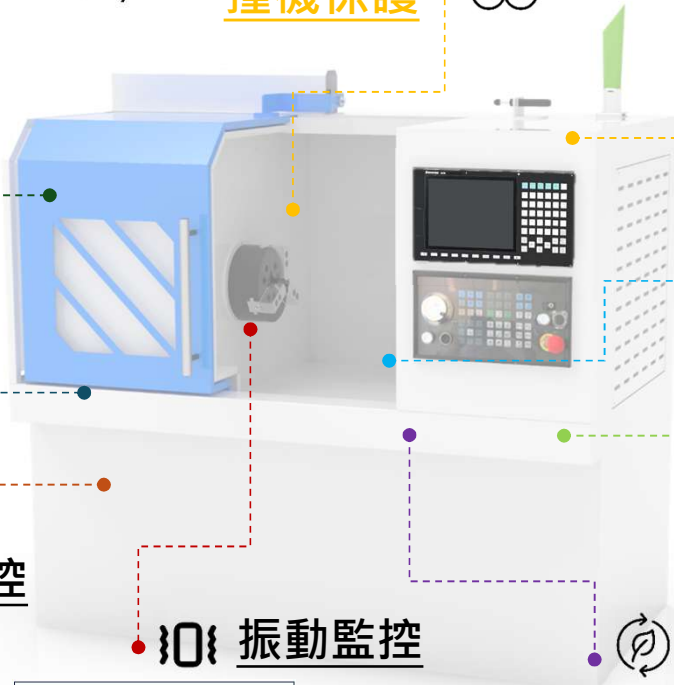
**產業趨勢與財報**

自動化革命/製造業回流美國/財報表現

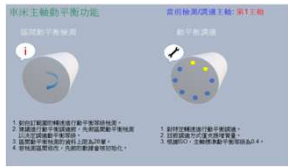


# ◆ 新代產品特色：單機智慧

收集機台數據，瞭解機台/零部件運行狀態  
或透過感測器提供最佳化與調整建議 (AI / IIoT)



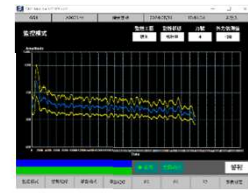
## 主軸動平衡



## 撞機保護



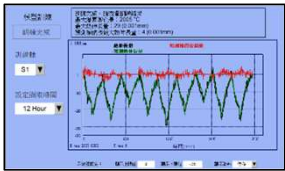
## 斷刀監控



## 暖機健檢



## 智慧溫升補償



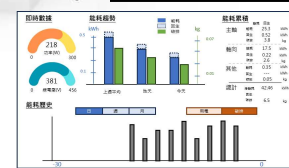
## 油水泵監控



## 振動監控



## 能耗監控



## 機構鏈量測



## ◆ 新代主要產品: 伺服驅動產品

### 伺服產品：

伺服系統作為運動控制之基礎電控元件，新代科技投入核心演算法發展，提供高端伺服驅動器，並為多種產業提供滿足應用情境的電機與編碼器，奠定運動控制與自動化的穩固基礎。





## 新代主要產品:木工專機控制器

### 木工機控制器領域：

鎖定各種家裝市場的需求，新代科技發展能夠大幅提升生產效率的智慧控制系統，強化與前端數據的串接，提供易操作、易學且高效率的電控解決方案。針對自動化專機市場，則提供開放與彈性之電控方案，讓行業專機客戶能夠快速上手，做特色功能的客製開發，滿足多樣需求。

# ● 新代主要產品:機械手臂控制器產品

Syntec main products-Robot Controller Products

## ● 友善

- 支援20種以上機器人構型
- 圖形對話式編程系統
- 完善IO指令快速串連周邊裝置
- 豐富的行業工藝包滿足各行各業需求

## ● 連結

- 多種工業網路通訊連結周邊感測器
- 快速擴充周邊IO模組
- 伺服包套完整上下位整合
- 直接對接新代雲端方案

## ● 開放

- 二次開發工具便於客製專用功能與工藝
- 支持多種市售驅動與電機



## ◆ 新代主要產品:產業專機控制器

### 產業專機控制器領域：

除了傳統機加工領域外，因應製造業技術的發展，新代陸續在**雷射**、**鈹金**、**專機設備**做投入。在各具特色的智慧製造領域，新代提供完整的電控解決方案，其中包含**CAD/CAM**軟體、控制系統以及驅動電機。新代科持續關注並投入研發能量在新製程領域，提供源源不絕的技術能量，引領製造業進步與創新。



# 新代主要產品:視覺產品

Syntec main products-Vision Products

## 視覺定位

- 圖樣比對
- 特徵點比對&偵測
- 直線偵測
- 圓、圓弧偵測
- 交點、邊緣偵測



網版印刷機



雷射切割機



點膠機



雷射打標機



上下料機械手臂



玻璃加工機



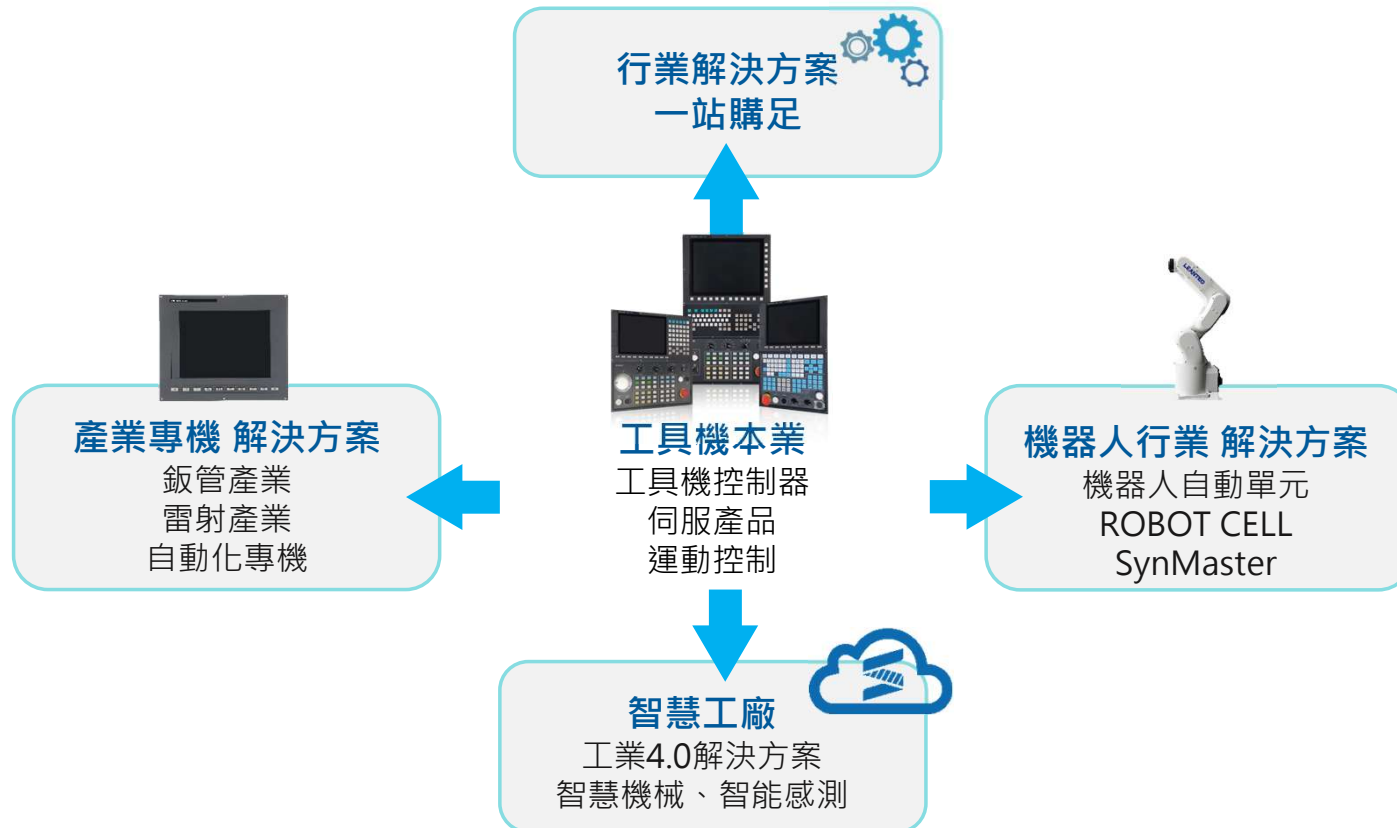
鑽孔機



插件機



# 新代未來技術發展方向 Future technology development direction



 **目錄** Outline

1

**關於新代集團**

公司概況與組織架構/經營團隊/新代的歷史/新代、聯達與正鉑/主要產品與商業模式/獲獎與社會責任

2

**公司組織**

新廠建立/全球據點分布

3

**新代、聯達產品與發展願景**

產品介紹/產品布局與發展方向、願景

4

**產業趨勢與財報**

自動化革命/製造業回流美國/財報表現

## 聯達主要產品-工業機器人(前裝市場-一機一手；後裝市場-ROBOT CELL)

### LEANTEC main products-Industrial Robot

聯達智能提供工廠自動化與智慧化最重要的關鍵－智慧機器人，在少量多樣、快速換線的工業4.0生產模式下，提供客戶完全解決方案，解決缺工問題也提升工廠生產與管理效率，協助客戶數位轉型。

### 特色

- 工具機取放行業工藝包: 磨刀機、車床、銑床...
- 中控APP串連週邊設備與聯結雲端系統
- 提供高度整合週邊生態系，打造一站購足產品超市:  
夾爪、料倉、量測、生產履歷、視覺...

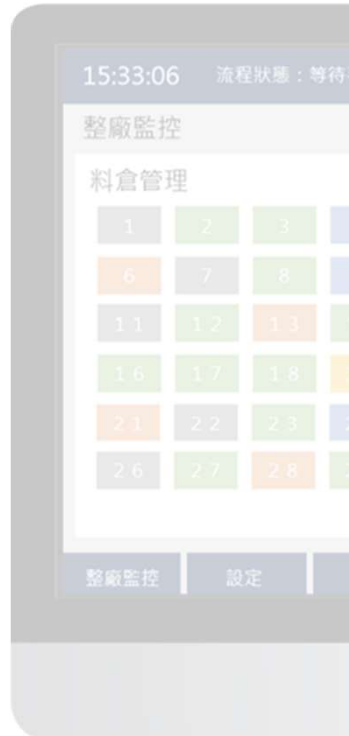
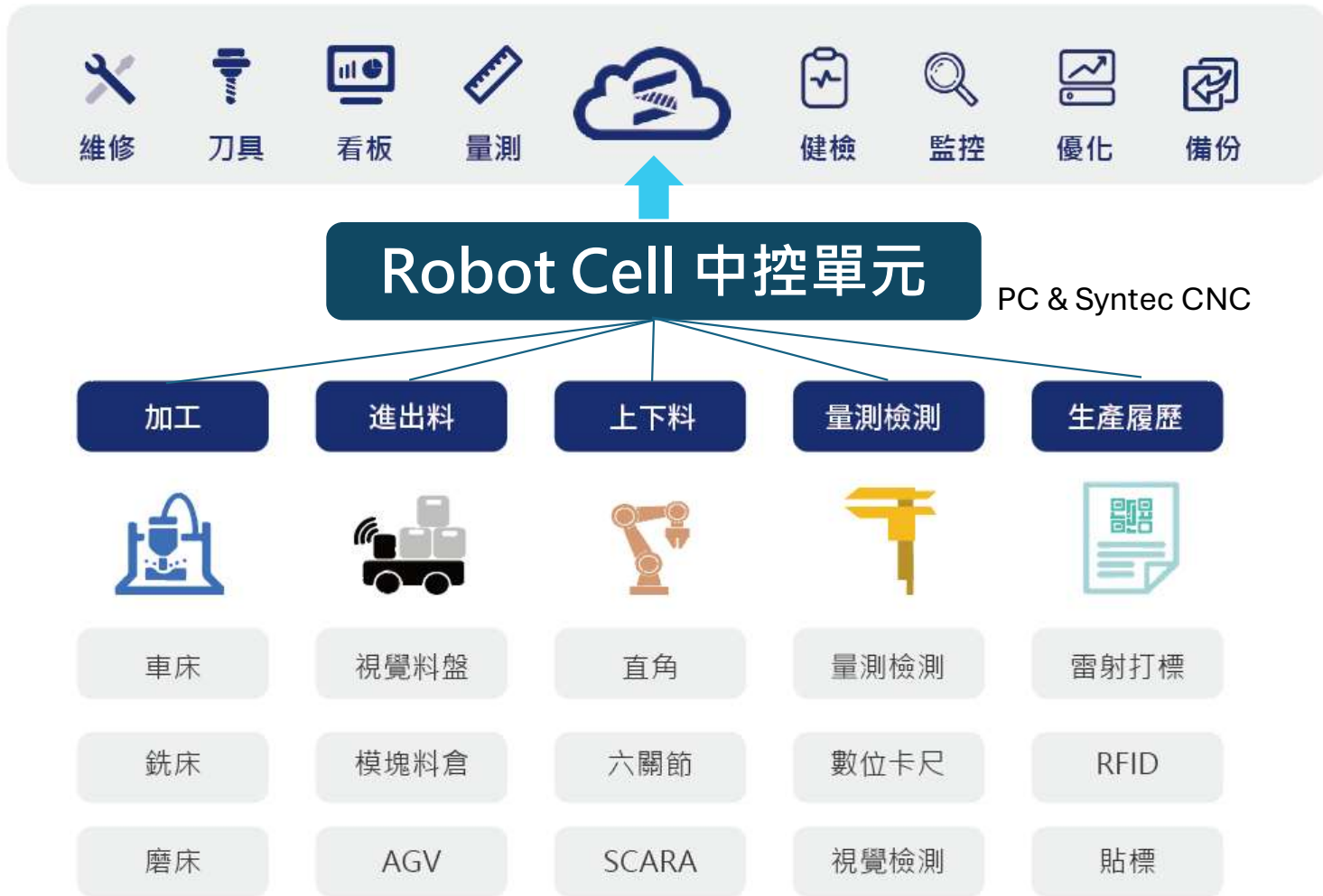


### 應用

- 工具機取放自動單元
- 雷射焊接自動單元



# ROBOT CELL 解決方案





# 雲端產品模組

搭配工廠生產類型、數位化程度  
運用模組化管理快速搭建多元化解決方案



智慧機械



智慧生產



生態系聯盟



開放式工具

Robot Cell -  
工具機智能機電模  
組方案





# 啟動數位轉型的第一步

小範圍試運行，越早啟動，越早看到效益

## 導入機聯網

整合雲霧端，數據可視

### 設備聯網應用

- ✓ 八國聯軍設備聯網綁定
- ✓ 設備即時資訊更新
- ✓ 雲端檔案派送
- ✓ 訂閱設備資料
- ✓ 人員上下機

### 工廠管理

- ✓ 車間即時與單機資訊
- ✓ 稼動率看板
- ✓ 加工記錄統計
- ✓ 整廠生產狀態看板

## 局部數位轉型

對症下藥，立即看見成效

### 工藝管理

- ✓ 工藝無紙數位化
- ✓ 產品工藝管理
- ✓ 工藝檔案管理

### 生產管理

- ✓ 計畫制定
- ✓ 訂單/工單進度追蹤
- ✓ 現場報工 (MES)

### 品質管理

- ✓ 品質檢驗
- ✓ SPC / 品質良率 / 製程能力分析
- ✓ 遠程刀補應用

## 實踐智慧工廠

全廠導入，流程優化

### 進階功能方案

自動排程

刀具管理

ERP串接

物料管理

庫存管理

系統整合

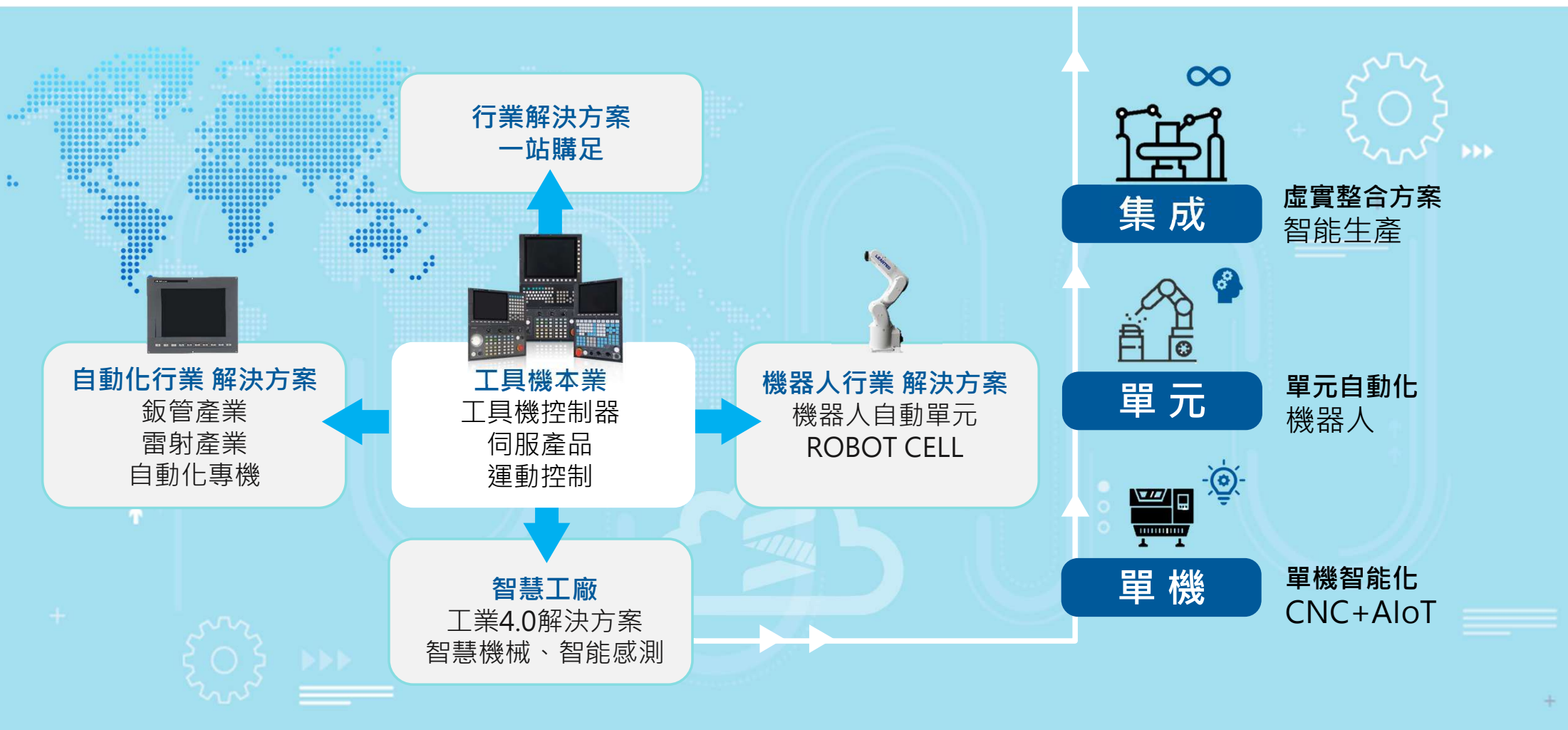
設備管理

智能管理

開放資料



# 產品布局與發展方向：一站購足



# 💡 新代集團願景

## AI深度融合智慧製造工廠



SysMaster

視覺上料

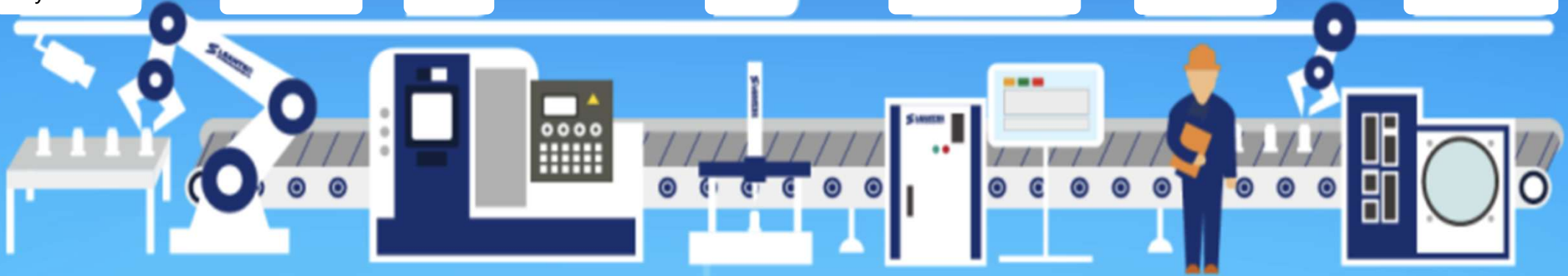
加工

檢測

良品生產管理

生產履歷

下料倉儲



# 對焦再出發：雲端計算/AI時代

MUST: 生產無憂



<b>ITC (Intelligent thermal control)</b> 主軸熱變位補償 ITC-5X 旋轉軸熱變位補償 SIGMA 加工排程管理與監控 RNS (Remote notification system) 機台遠端診斷與監控	<b>SPS (Spindle protection system)</b> 主軸軸承磨耗、潤滑異常監控 Smart spindle 嵌入式溫度、震動與熱變位計 OSS (operator support system) 自動化伺服參數最佳化調整 APS (Advanced process system) 切削震動線上監控
--	---



➔ 物聯網(IOT)+ 智能機械

**單機 / 單元 / 整線 整合**



# AI與智慧製造深度融合

核心概念：

AI 賦能 + 智能機器人  
(人工智能 + 智能製造)  
深度融合



 **目錄** Outline

1

**關於新代集團**

公司概況與組織架構/經營團隊/新代的歷史/新代、聯達與正鉑/主要產品與商業模式/獲獎與社會責任

2

**公司組織**

新廠建立/全球據點分布

3


**新代、聯達產品與發展願景**

產品介紹/產品布局與發展方向、願景

4

**產業趨勢與財報**

自動化革命/製造業回流美國/財報表現



# 自動化革命：生產力 × 投資效益



## 低門檻自動化

- 易部屬
- 免編程
- 人機協同



# 2025 國際政經：AI 趨勢+川普關稅= 製造業回流美國

製造在地化：短鏈革命、全球工廠重新佈署，工廠單元自動化



## 新代\_近年度財務資料(合併)

單位：新臺幣千元

項目/年度	112年度	113年度	113年度Q2	114年度Q2
營業收入	7,872,338	10,807,628	5,632,363	7,236,490 <sup>+28.4%</sup>
營業毛利率(%)	41%	44%	44.06%	46.24%
營業利益	792,677	1,645,839	989,662	1,517,293
稅前淨利	849,309	1,764,437	1,049,431	1,416,690 <sup>+34.9%</sup>
每股盈餘(元)	10.85	22.31	13.35	17.20
權益總額	3,107,237	4,902,978	4,315,073	4,930,023
股本	600,000	655,230	655,230	655,230

## 新代\_ 114年營收資訊(合併)

單位：新臺幣千元

年度	營業收入			累計營業收入		
	當月 營收	去年當月 營收	去年 同月增減(%)	當月 累計營收	去年 累計營收	前期 比較增減(%)
114/07	948,207	878,154	7.98%	8,184,697	6,510,517	25.72%
114/06	1,054,110	897,412	17.46%	7,236,490	5,632,363	28.48%
114/05	1,428,799	1,134,904	25.90%	6,182,380	4,734,951	30.57%
114/04	1,498,597	1,268,716	18.12%	4,753,581	3,600,047	32.04%
114/03	1,511,590	1,074,828	40.64%	3,254,985	2,331,331	39.62%
114/02	917,302	392,337	133.80%	1,743,395	1,256,503	38.75%
114/01	826,092	864,166	-4.41%	826,092	864,166	-4.41%

## 新代科技：深根台灣，開創智慧製造新格局



- 2024-06-18  
財團法人證券櫃檯買賣中心（櫃買中心）  
登錄興櫃
- 2025-04-10  
台灣證券交易所發函通知上市契約備查日期
- 2025-06-18  
中國證券監督管理委員會通過審議備案
- 2025-08-27 上市前業績發表會



**Q & A**