

 SYNTEC  LEANTEC  Jumbo[®]

新代科技股份有限公司

2026.05.22

最值得信任的電控夥伴

TRUSTED TECHNICAL SERVICE

www.syntecclub.com



- 本簡報及同時發佈之相關訊息，包括公司策略、財務狀況等內容，係本公司基於內部資料及外部整體經濟發展現況所編製，僅供參考之用，並不構成任何投資建議、邀約或承諾。
- 本簡報中有關本公司之財務、業務、展望規劃及Q&A等說明，可能包含前瞻性陳述，該等內容係基於本公司當前之判斷與假設，實際結果可能因市場需求、政策法令、整體經濟情勢或其他本公司無法掌控之風險因素而有所不同，且不構成本公司對未來績效或結果之任何保證。
- 本簡報所揭露之財務資訊僅供參考，詳細內容應以本公司已公告之資料及財務報表為準。本公司不對本簡報內容之準確性、完整性或因資訊更新延遲所致之結果負任何責任，亦無義務因任何新事件或狀況發生而更新或修正本簡報資料。
- 參閱本簡報之投資人或相關人士，應自行判斷並自負風險，本公司不對任何依據本簡報資料所為之投資決策負任何責任；本簡報中所載公司名稱、商標、圖片等均屬其原權利人所有，僅為業務說明之目的引用，並不代表任何策略聯盟或投資合作等關係。

新代：第五個五年計劃（2026–2030）成長引擎

一、經營實績：

- 財務表現

二、策略佈局：

- 三大主軸_新代 / 聯達 / 正鈾
- 新代集團_核心策略與商業模式
- 終端市場與行業概況
- 產品與解決方案介紹

三、預期展望：

- 全球 / 中國工具機產業概況
- 各產品展望 / 五年計劃 / 戰略合作



一、經營實績



經營實績_115年營收資訊(合併)

單位：新臺幣仟元

年度	營業收入			累計營業收入		
	115年 當月營收	114年 當月營收	與114年 同月增減(%)	115年 累計營收	114年 累計營收	與114年 同期增減(%)
115/04	2,920,375	1,498,597	94.87%	7,784,878	4,753,581	63.77%
115/03	2,246,412	1,511,590	48.61%	4,864,503	3,254,985	49.45%
115/02	941,778	917,302	2.67%	2,618,091	1,743,395	50.17%
115/01	1,676,314	826,092	102.92%	1,676,314	826,092	102.92%

經營實績_近年度財務資料(合併損益表)

單位：新臺幣仟元

項目/年度	113全年度	114全年度	YoY	114年Q1累計	115年Q1累計	YoY
營業收入	10,807,628	13,960,426	29.17%	3,254,985	4,864,503	49.45%
營業成本	(6,068,459)	(7,573,163)	24.80%	(1,801,886)	(2,492,197)	38.31%
營業毛利	4,739,169	6,387,263	34.78%	1,453,099	2,372,306	63.26%
營業毛利率(%)	43.85%	45.75%	上升 1.9%	44.64%	48.77%	上升4.13%
營業費用	(3,093,330)	(3,565,130)	15.25%	(884,859)	(1,118,102)	26.36%
費用率(%)	28.62%	25.54%	下降 3.08%	27.18%	22.98%	下降4.20%
營業利益	1,645,839	2,822,133	71.47%	568,240	1,254,204	120.72%
稅前淨利	1,764,437	2,975,822	68.66%	629,794	1,394,597	121.44%
所得稅費用	(391,606)	(692,517)	76.84%	(148,092)	(320,524)	116.44%
本期淨利	1,372,831	2,283,305	66.32%	481,702	1,074,073	122.97%
淨利率(%)	12.70%	16.36%	上升 3.66%	14.80%	22.08%	上升7.28%
基本每股盈餘(元)	22.31	35.12	57.42%	7.68	15.38	100.26%

經營實績_近年度財務資料(合併資產負債表)

單位：新臺幣仟元

項目/年度	113/12/31	114/12/31	YoY	114/03/31	115/03/31	YoY
流動資產	7,677,130	15,135,550	97.15%	8,783,754	17,645,635	100.89%
非流動資產	1,755,154	2,524,110	43.81%	1,873,199	2,735,113	46.01%
資產總計	9,432,284	17,659,660	87.23%	10,656,953	20,380,748	91.24%
流動負債	3,394,154	4,974,149	46.55%	4,753,612	7,514,111	58.07%
非流動負債	1,135,152	1,312,700	15.64%	1,186,699	1,446,146	21.86%
負債總計	4,529,306	6,286,849	38.80%	5,940,311	8,960,257	50.84%
權益總計	4,902,978	11,372,811	131.96%	4,716,642	11,420,491	142.13%

經營實績_近年度財務比率(合併)

單位：新臺幣仟元

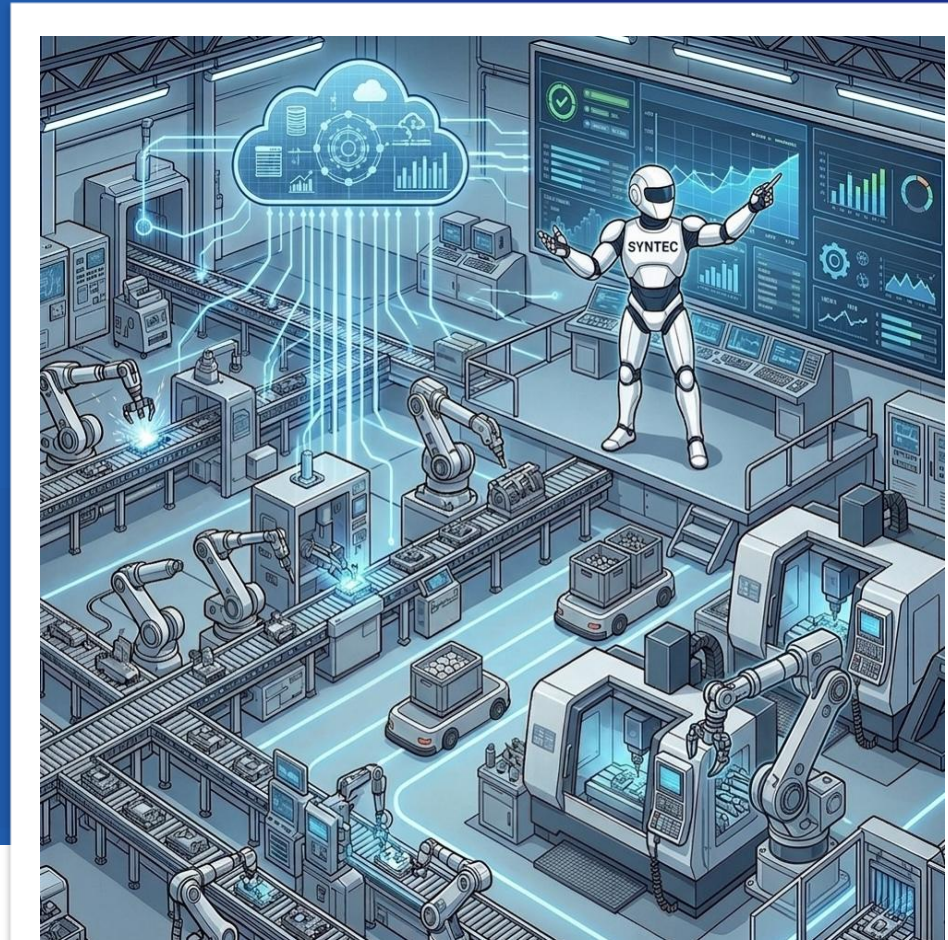
項目/年度	113/12/31	114/12/31	YoY	114年Q1	115年Q1	YoY
負債占資產比率(%)	48.02%	35.60%	下降 12.42%	55.74%	43.96%	下降 11.78%
流動比率(%)	226.19%	304.28%	上升 78.09%	184.78%	234.83%	上升 50.05%
速動比率(%)	185.99%	275.13%	上升 89.14%	152.69%	199.27%	上升 46.58%
利息保障倍數(倍)	101.2	194.81	上升 93.61	235.21	700.05	上升 464.84
應收款項週轉率(次)	2.78	2.7	下降 0.08	2.74	3.02	上升 0.28
存貨週轉率(次)	4.73	5.65	上升 0.92	5.21	5.45	上升 0.24
平均銷貨日數(天)	77	65	下降 12天	70	67	下降 3天

經營實績_近年度杜邦分析(合併)

單位：新臺幣仟元

項目/年度	112/12/31	113/12/31	114/12/31	115/03/31
淨利率_% (稅後淨利 / 營收)	8.27%	12.70%	16.36%	22.08%
總資產週轉率_次 (營收 / 平均總資產)	1.12	1.29	1.03	1.02
權益乘數 (平均總資產 / 平均股東權益)	2.3828	2.0924	1.6652	1.6739
股東權益報酬率 ROE_% (稅後淨利 / 平均股東權益)	22.07%	34.28%	28.06%	37.70% (年化)

二、策略佈局



新代集團_三大主軸

一、新代：

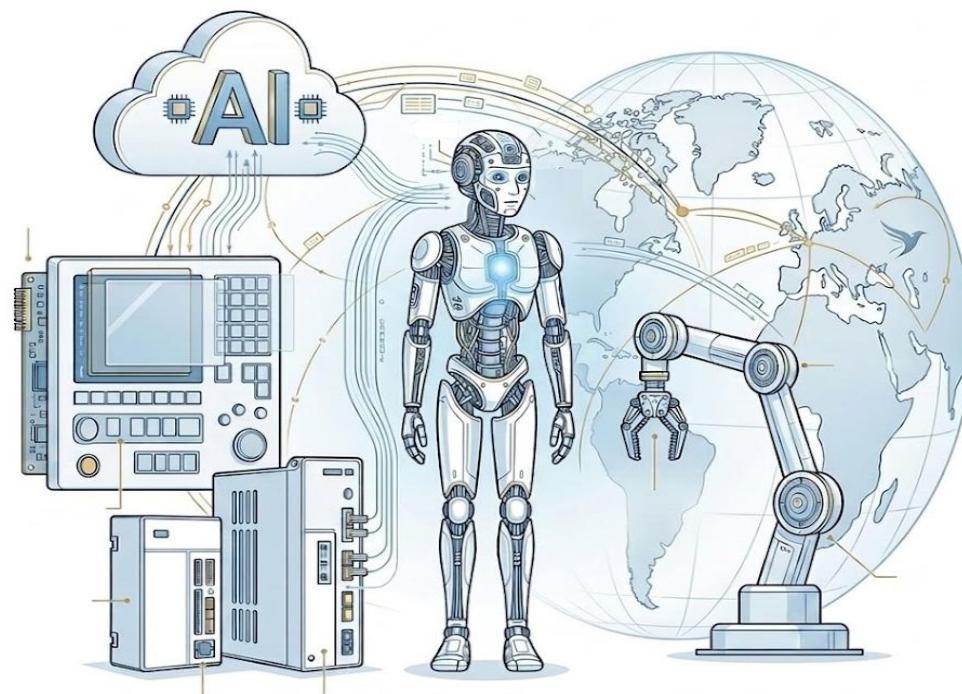
- AI賦能智慧控制器
- 智慧機器人電控解決方案
- 提供最懂金屬加工行業的自動化解決方案_產品力、服務力、黏著力

二、聯達：

- Robot Cell 單元中控
- 智慧機器人系統化解決方案
- SynFactory 智慧工廠平台
- 一機一手(新機選配)、取放專機(隨插即用)

三、正鉞：

- 雷射專機應用與解決方案
- 切入半導體廠商品圓除膜
- EMS等電子廠整廠整線自動化導入



新代集團_產品線

▶▶ 公司



▶▶ 主要產品

控制器與自動化產品



機器人與雲端解決方案



雷射與智慧工廠解決方案



車銑床工具機

車床
銑床
磨床
五軸機
高光/玻璃機



伺服產品

驅動器
伺服電機
主軸電機
編碼器



產業專機

木工機
鈹管專機
雷射機



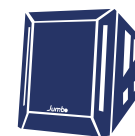
自動化

泛用型自動化
視覺



機器人與雲端

SCARA
協作手臂
多關節、直角
機械手
雲端產品



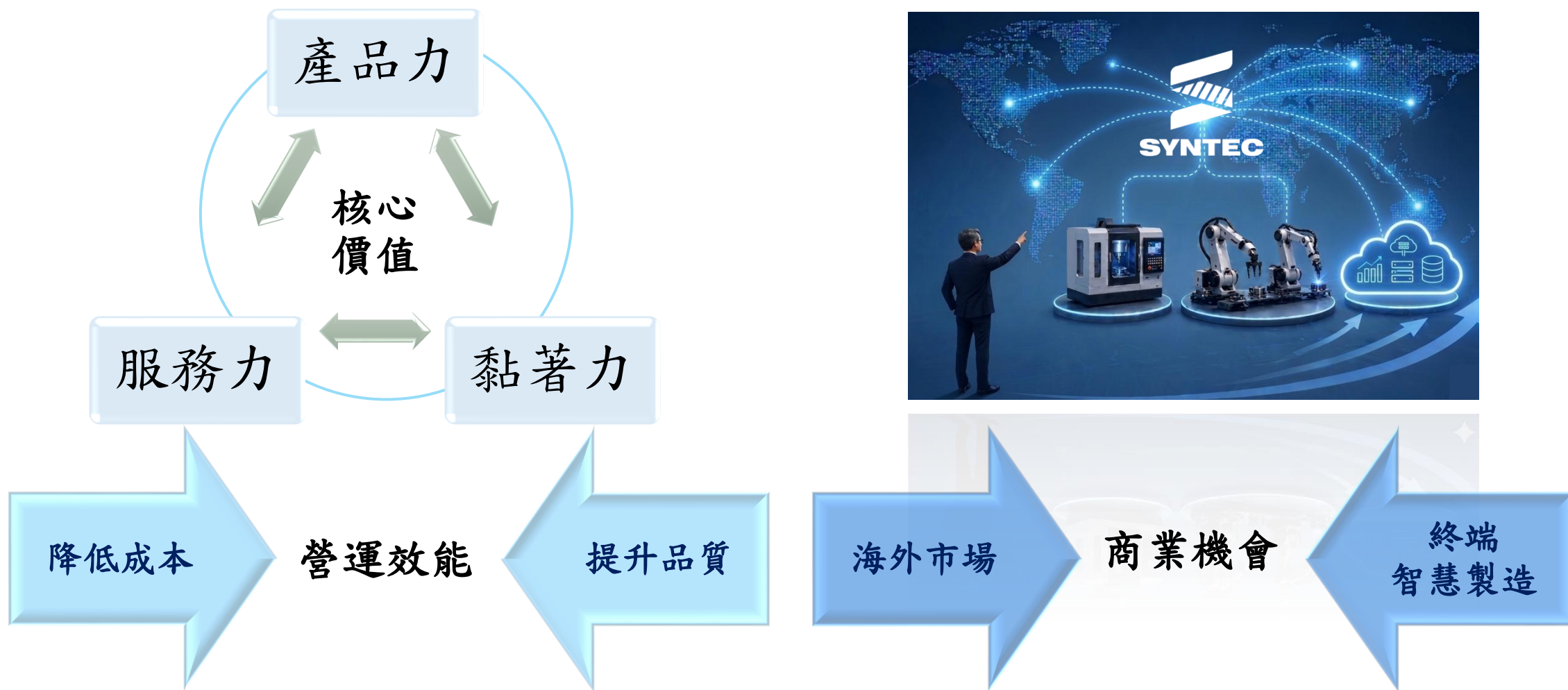
雷射產品

打標
銲接
清潔
切割
精微加工



智慧工廠

自動化組裝
自動化取放
自動化移載
中控系統
雲端平台



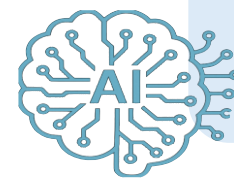
新代集團_商業模式



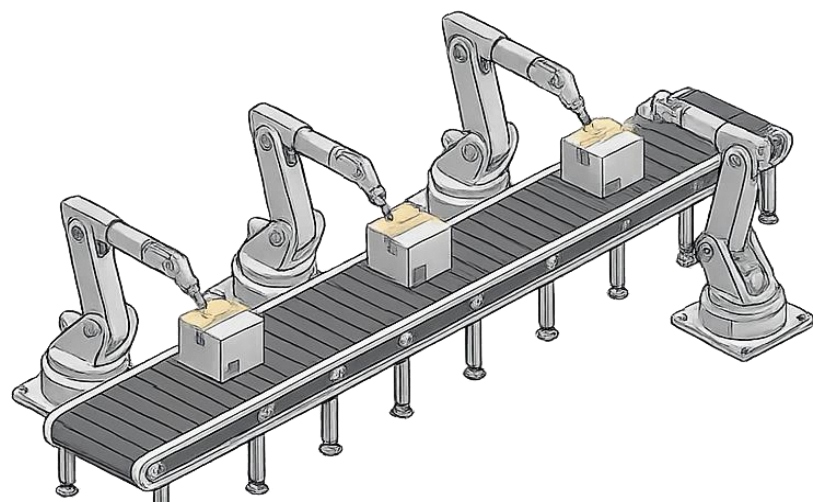
市場概況：終端需求多元化



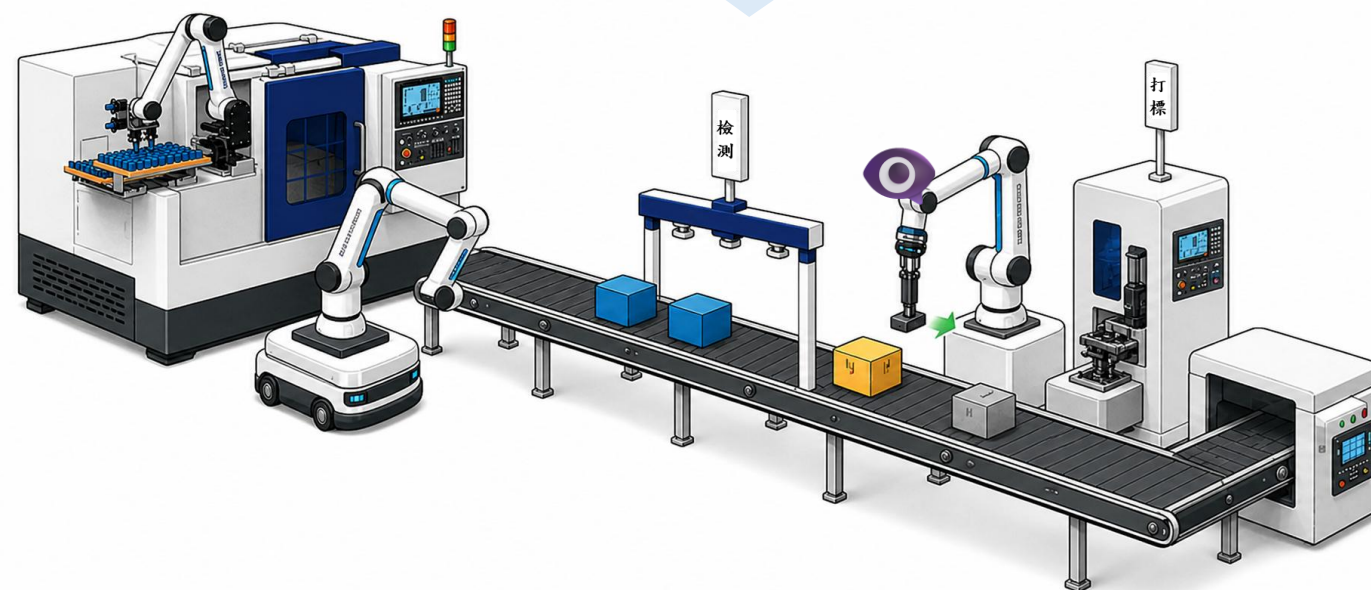
傳統重複加工 → 快速換線、隨插即用



機器不僅要會動，
更要
能思考、可感知、懂行業。



傳統之自動化產線



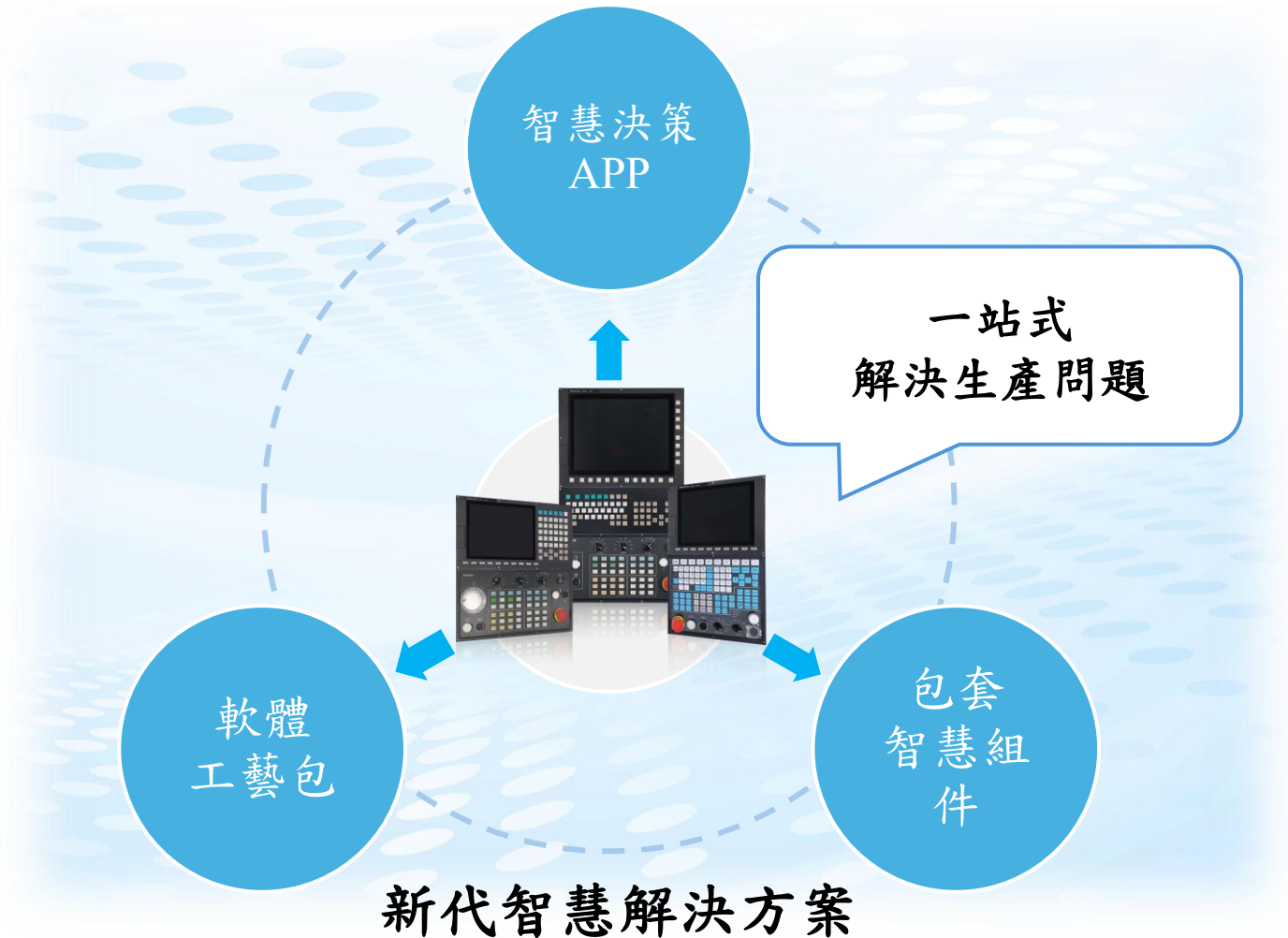
智慧彈性製造之自動化產線

自動化行業_需求情境

少量多樣需求：如何滿足？
機台周邊組件多：如何統整？
過往依賴經驗：如何維持品質一致？



Copyright © 2026 SYNTEC Inc.



AI賦能控制器/機手整合/雲端串接



AI視覺功能

- *視覺定位(偵測+比對)
- *場景應用視覺解決方案
- *焊縫追蹤

即時雲端數據

- *智慧診斷
- *戰情室即時分析與監控

機台協作手臂

- *CNC雙控
- *機手一體、高度整合

智慧感測器

- *智慧主軸
- *智慧壓力感測
- *智慧螺桿/滑軌

AI控制器大腦

- *AI調參(參數最佳化)
- *精準運動與軸向控制
- *智慧加工(刀具磨耗預測)



終端概況：生產需求多樣化



單機智慧化
CNC+AIoT

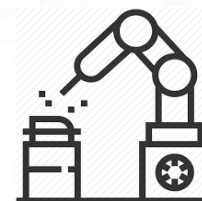
單機

單元自動化
機器人解決方案

單元

整廠整線方案
智慧工廠

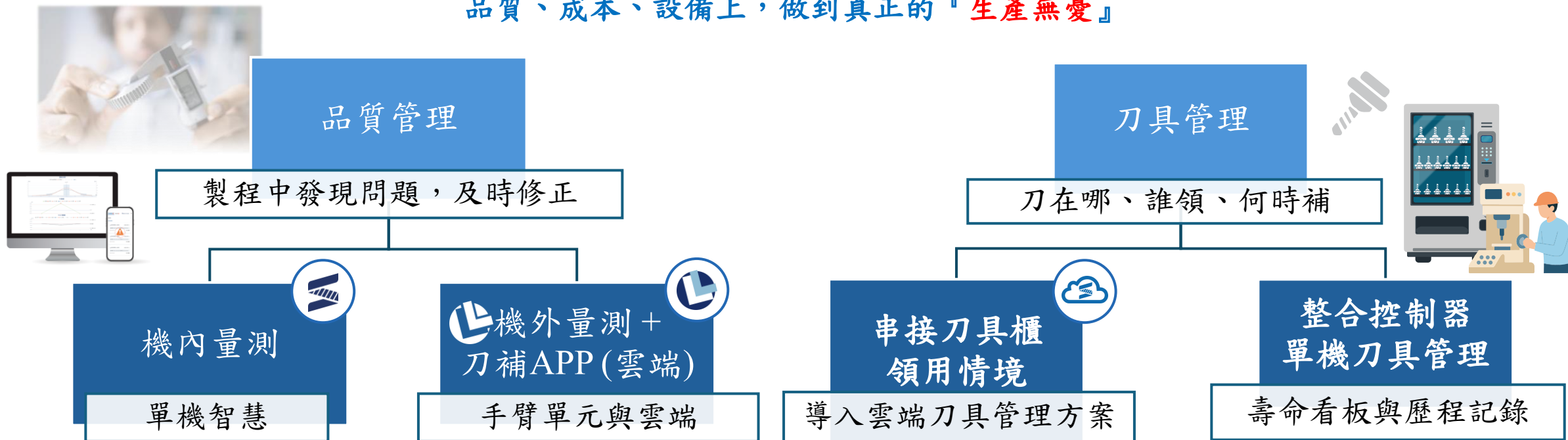
集成



機台功能+雲端增值 = 創造生產優勢



品質、成本、設備上，做到真正的『生產無憂』



確保生產品質、降低製造成本、維持設備穩定

新代協助客戶：一站購足



工業型機器人



高效

高速、高精、高防護

多樣

四軸 SCARA、4~35KG六軸機器人

通用

大負載、大臂展、可用於多種行業應用

協作型機器人



輕量

快速安裝、簡易搬運、方便維修

友善

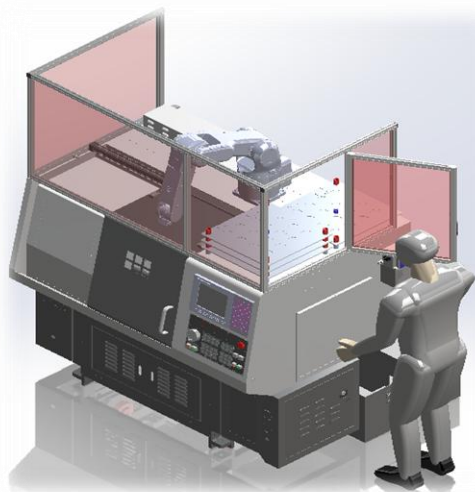
拖動示教、PAD手持盒、直覺操作

安全

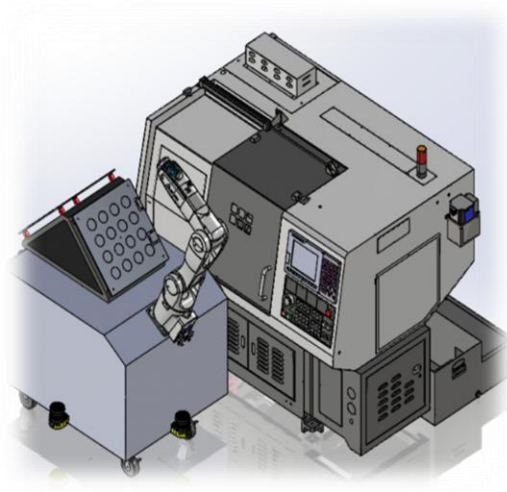
免圍籬、碰撞停止、人機協作

機器人解決方案

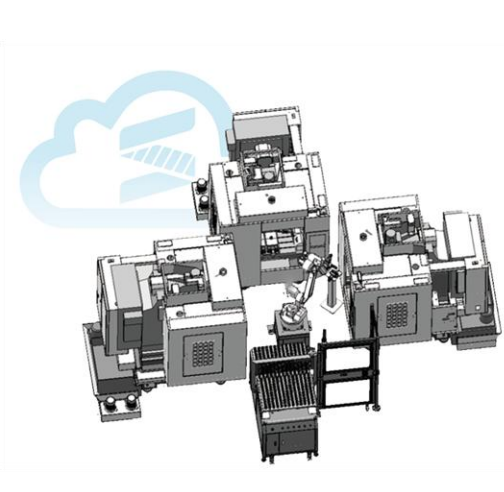
【方案一】
一機一手



【方案二】
取放專機



【方案三】
ROBOT CELL單元中控



【方案四、五】
落地集成本地、異地交付終端



目標客戶

機械廠

有機械設計能力
出機搭配自動上下料

自動化專機廠

有終端關係
無集成落地能力

系統整合商

有集成能力，會用多家手臂
整合耗時，軟體團隊培養不易

終端工廠

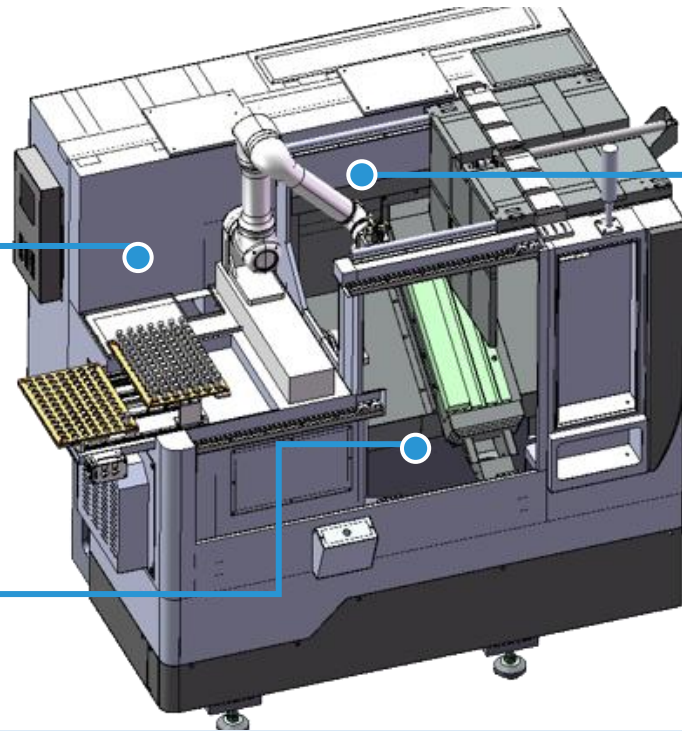
自動化投入週期長、難回收
難以實現少量多樣、快速換線

提供機械廠出機配置機械手臂方案

機台設計預留機器人鎖附與安裝空間，可拆裝搬運

輕量型手臂，安裝/維修方便，不需大型機具

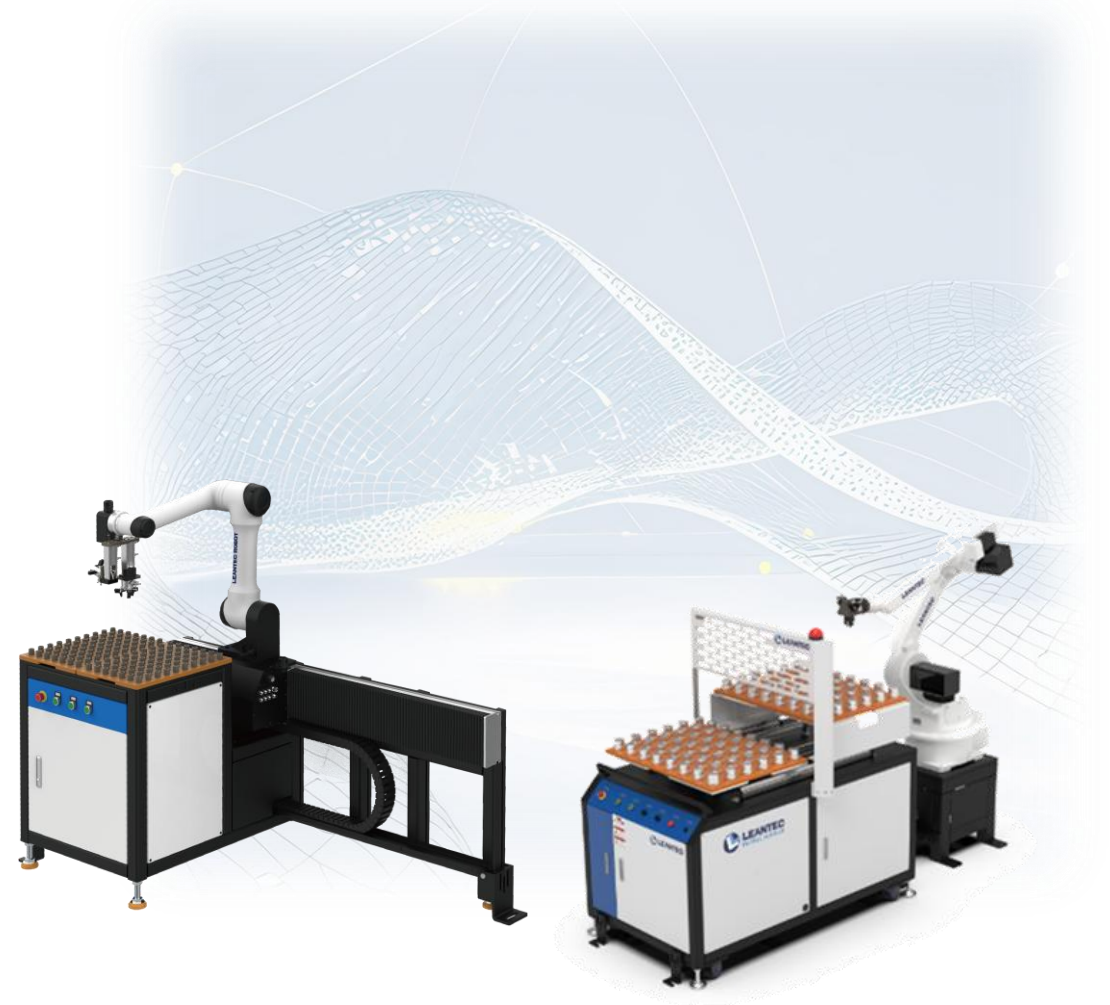
保留門前人工操作空間
(清潔、換夾具、刀補)



【一站購足】 讓機器人不只成為新機選配，更是未來行業的標配！

快速部屬、快速換線

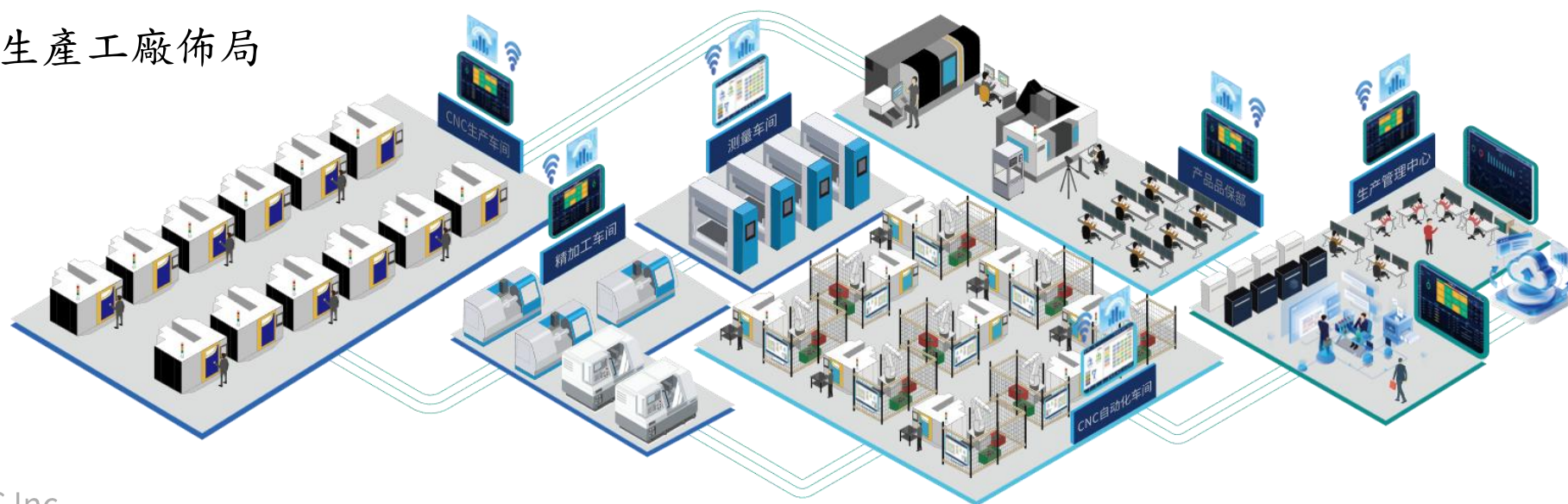
- 整合視覺定位：確保工件角度，不須設計精準料盤。
- 提供遠程刀補：確保工件品質，產線運作不中斷。
- 模組化台車：可快速設置與轉移，提升設備利用率。



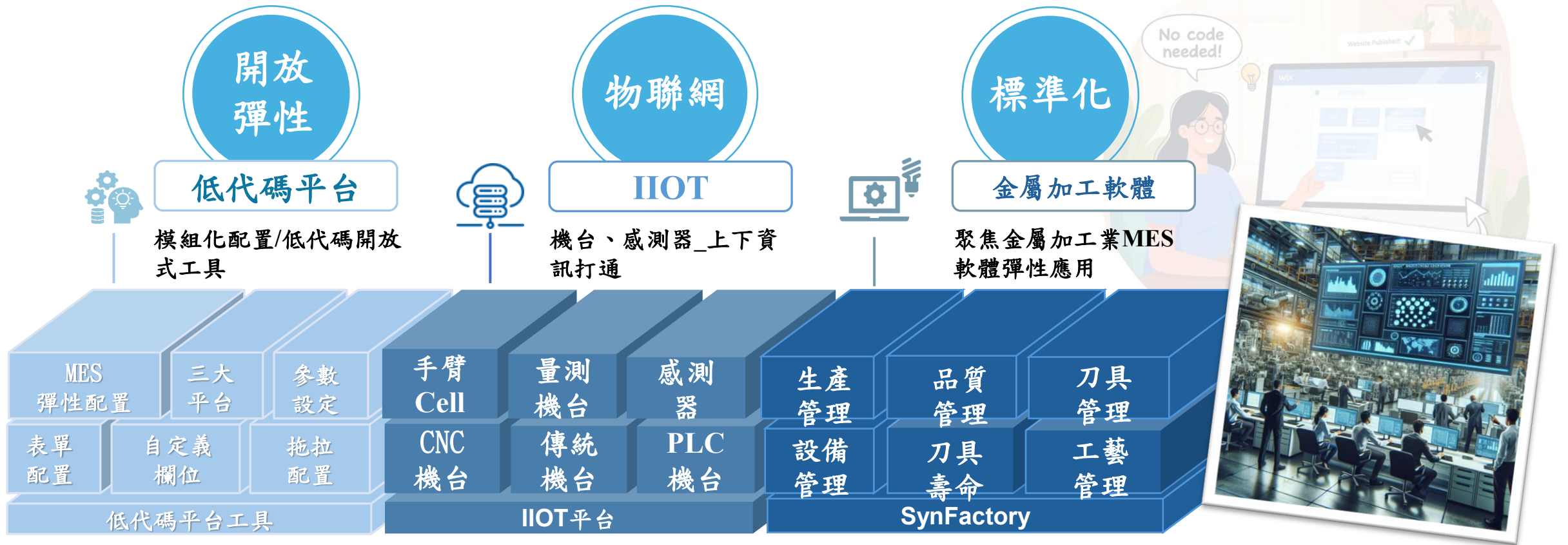
ROBOT CELL 單元中控



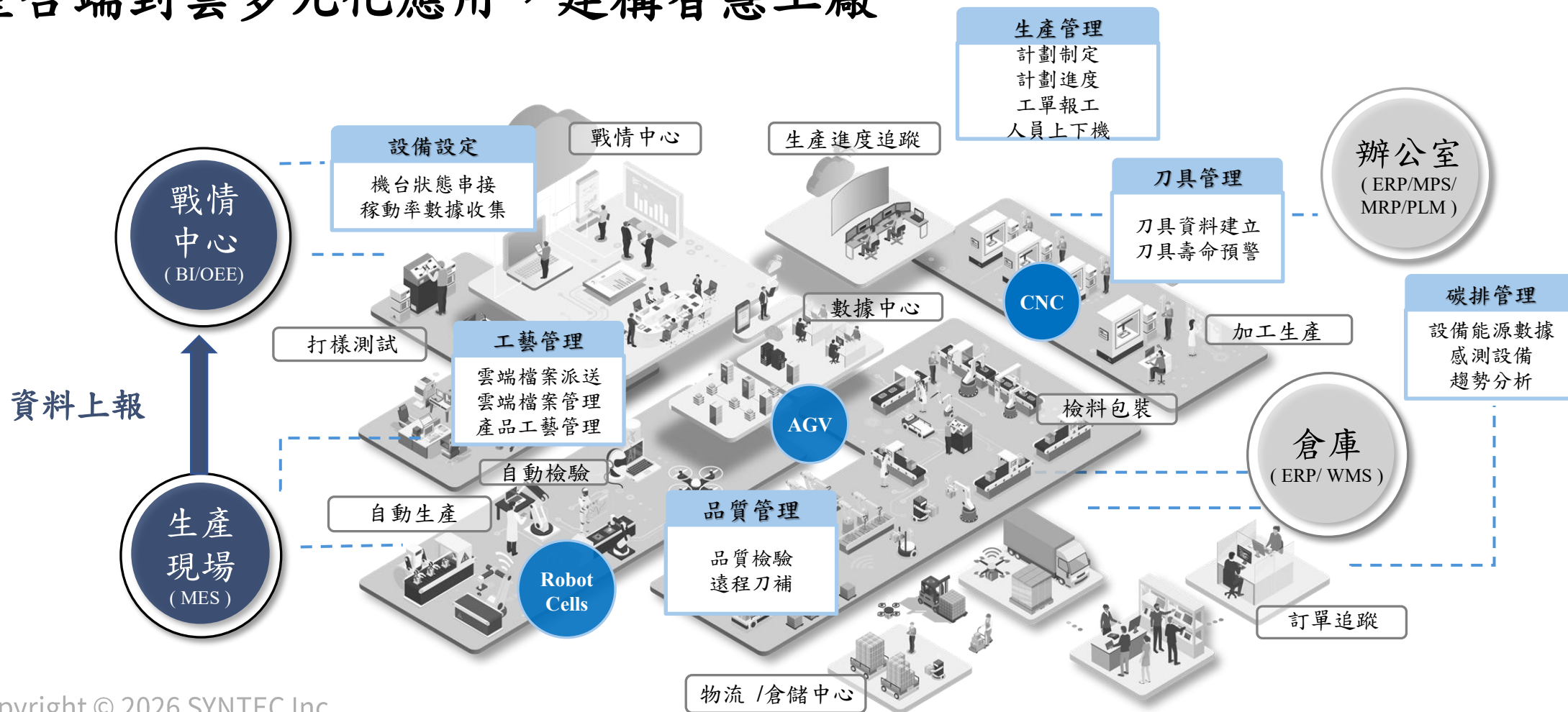
- 協助客戶整合現有設備
- 協助優化產線配置與效率
- 達到智慧製造之生產工廠佈局



設備管理專家 → 工廠大數據 → AI即時決策系統

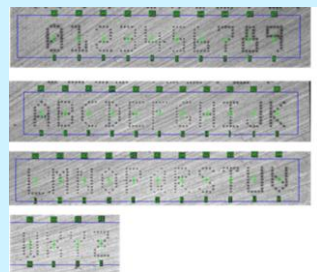


整合端到雲多元化應用，建構智慧工廠



雷射精微應用

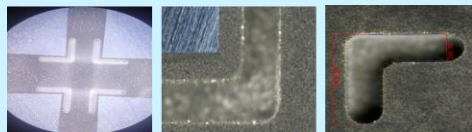
精微打標
晶圓履歷追溯與管理



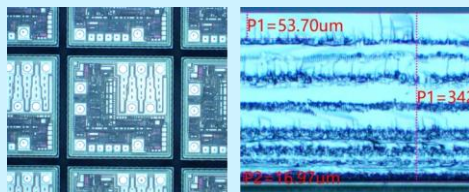
再生晶圓除膜
乾式製程廢水減量



晶圓雷射開槽
降低晶圓切割崩邊風險



矽晶圓雷射隱形切割
表面無痕高品質切割



雷射加工應用

- 協助鈹金加工產業轉型
- 特殊材料表面標記或改質(如玻璃)
- 跨足AI伺服器產業(機殼焊接、散熱器焊接)



整合集團控制器、機器人與雲端平台解決方案 → 提供低成本導入產線自動化到整廠整線智慧化

招不到人：該如何提升自動化程度？
不會整合：多種設備如何串聯？
產線效率：生產品質是否穩定？
品質怎麼管理？



客戶痛點

- 生產與排程瓶頸。
- 難以即時掌握加工進度。

成果

- 一對多整合設備、降低人力需求。
- 實現全流程產品溯源與品質控管。



正鉑 Jumbo

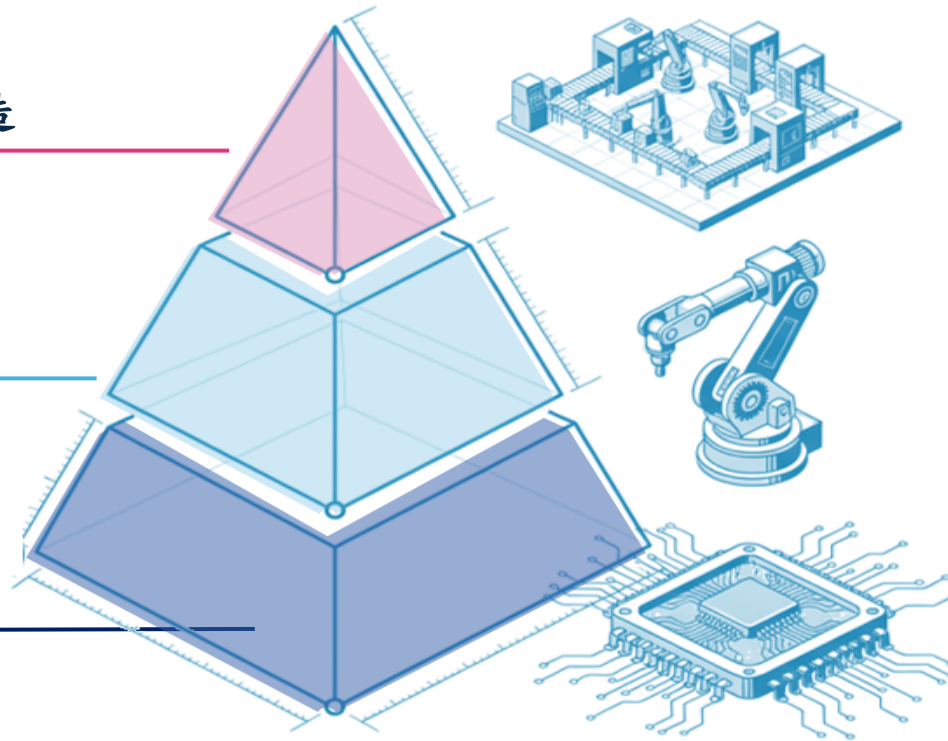
雷射應用解決方案
整廠整線整合、智慧製造

聯達 LEANTEC

機械手臂、雲端產品
機器人自動化解決方案

新代 SYNTEC

自動化控制器與電控
解決方案



智慧製造

- 提供機構設計、整合周邊設備
- MES系統SynFactory整合
- 協助整合客戶現有各廠牌之設備

手臂與機構深度整合

- 提供多種產品: SCARA/工業型/協作型
- 依應用需求提供客製化手臂
- 提供雲端應用產品協助提升產線效能

自有控制器核心技術與關鍵組件

- 控制技術為集團自有自行掌握
- 可依客戶需求快速開發或進行客製
- 驅動/伺服馬達整合能力
- 感測器/視覺架構

單機 > 單元 > 整廠整線

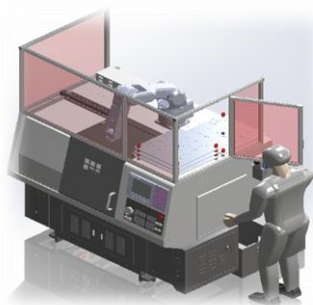
協助客戶實現智慧製造工廠



最值得信任的電控夥伴

【單機智慧】

AIOT + 一機一手



設備複合化

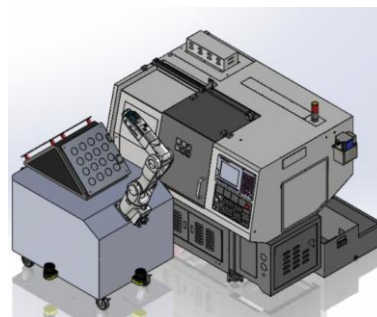
機械設備商



最值得信任的智能化夥伴

【單元智慧】

ROBOT CELL + MES



單元自動化

系統整合商



最值得信任的智慧製造夥伴

【生產智慧】

AI + LCIM



整廠智能化

終端工廠

三、預期展望



全球製造業正向高端化、智能化、ESG及AI深度融合之深度轉型期。
機床產業順應全球製造業發展趨勢，通過產業鏈結盟升級，新興產業驅動、韌性供應鏈，推動產業朝高端邁進。

全球格局

區域分化
(中.印.日.德)
四強格局
中國領先

競爭分層
德日(高端)、
中國(中端突圍+
高端追趕)、韓國
/義大利(細分賽
道)、印度(急起
直追)

產業格局

產業供應鏈
生態系逐步於各
國家區域完備

產業型態
(產品→解決方案
→服務)
價值重心向
軟體轉移

技術趨勢

高端化
五軸聯動、複合加工、
超精密技術成為行業
主流方向

智能化
AI+數位孿生重構大腦，
實現參數自動優化與預
測性維護

ESG
高能效設計、綠色材料
與環保工藝成為產品標
配

新興市場

新能源汽車
一體化壓鑄、EV需求拉
動大型五軸、高速加工
中心需求

具身機器人
精密減速機、關節模組，
催生微米級高精度機床
需求激增

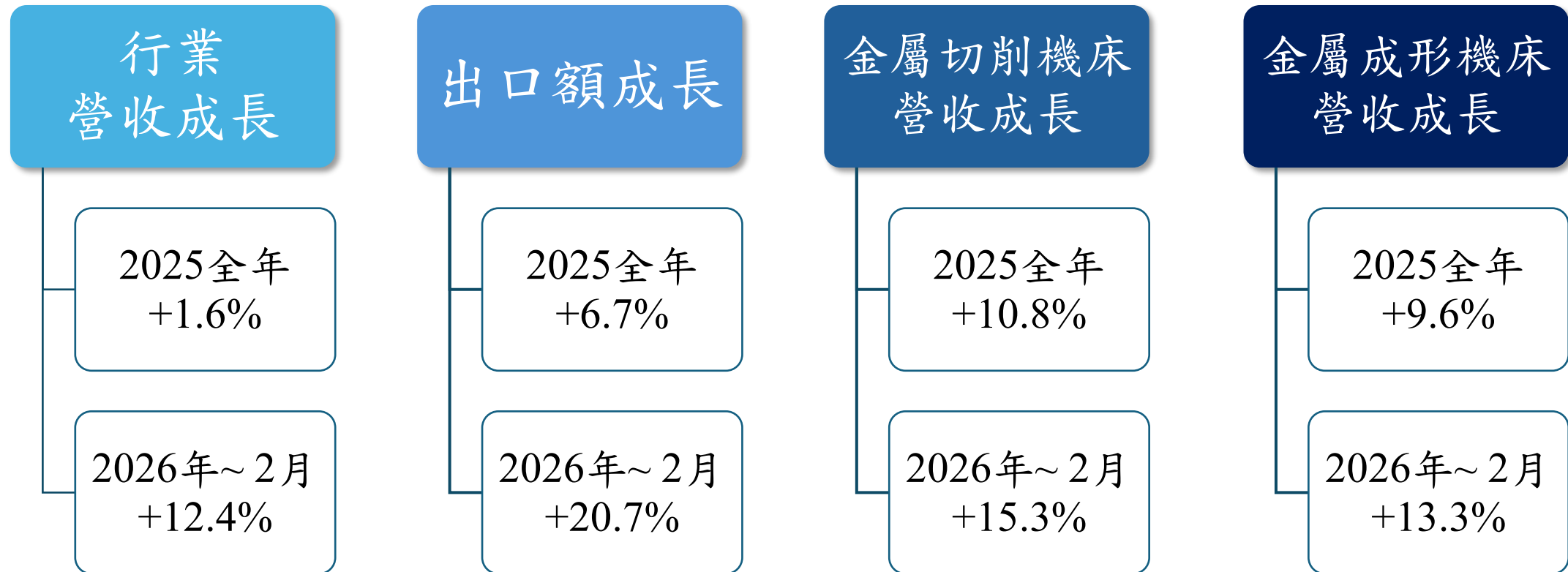
航太航空及低空經濟
飛機、商用航空帶動複
雜曲面加工需求，
AI深度融合此行業

中國工具機_產業概況

- 中國是全球重要工具機生產、出口主力國；產值約全球1/3，市場龐大且穩健增長。
- 工具機為中國工業化根本、重點戰略產業，中國當地工具機業競爭力增強(國產化)。
- 重點產業(機器人、新能源車)需求龐大，且朝向高精度、高速度、高剛性特性(高端化)。



穩健復甦 → 2026年開局加速

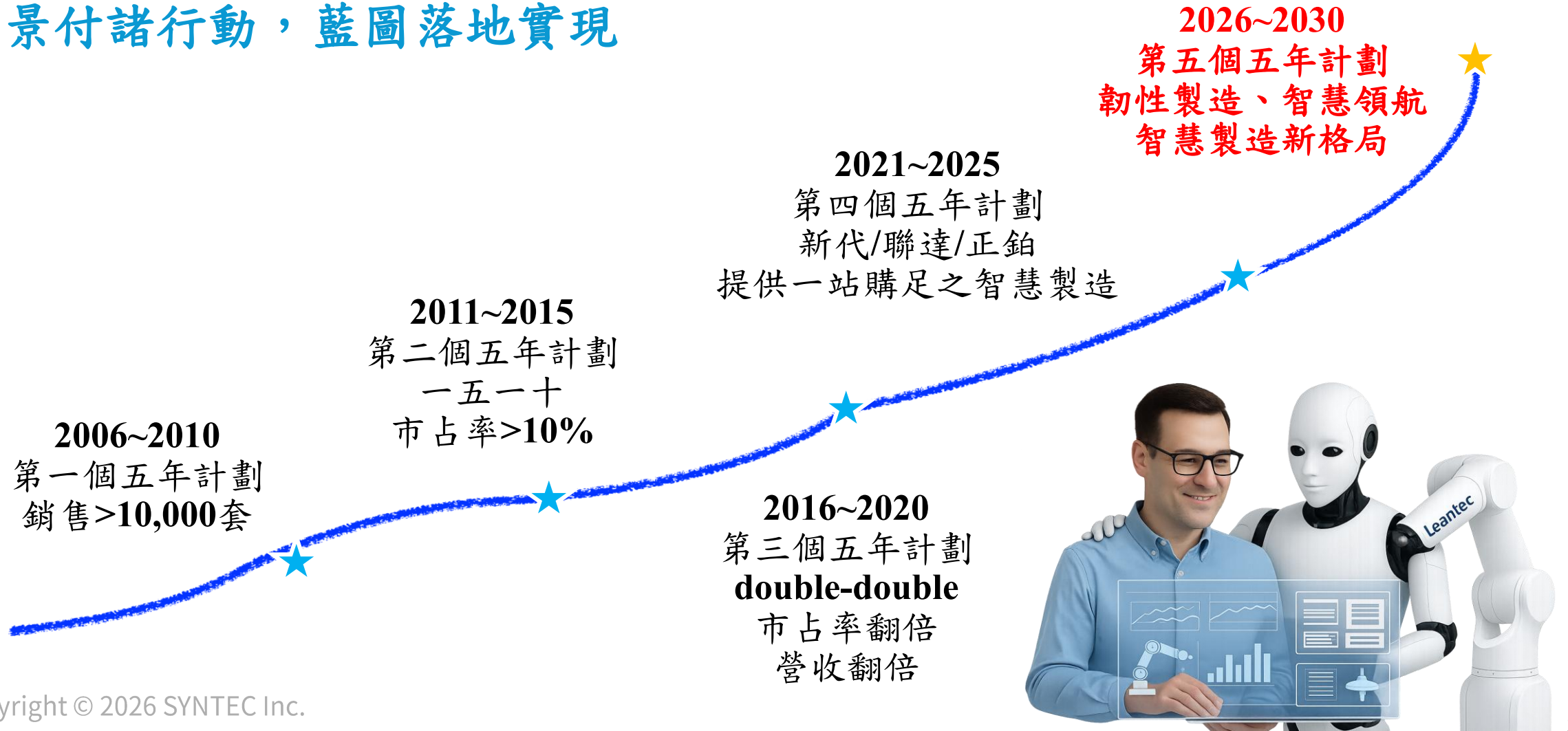


預期展望_各產品展望

產品 / YoY成長燈號 (當年度相較前一年)	2025年度實績	2026年Q1實績	2026年度目標預期
機床產品(套)	↑	↑	↑
木工產品(套)	↘	↑	↑
產機產品(套)	↑	↑	↑
伺服產品(套)	↑	↑	↑
取放控制器	↑	↑	↑
聯達手臂(台)	↑	↑	↑
雲端產品(台)	↑	↑	↑

新代集團五年計劃成長曲線

願景付諸行動，藍圖落地實現



華沿機器人 & 新代科技 | 聯達自動化 戰略合作備忘錄與智慧製造論壇

🤝 戰略共同推動10,000台

新代集團計畫於未來3年與華沿共同推動逾萬台CNC專用協作機器人，鎖定核心供應鏈，踏實智慧製造基礎。

🏠 「協作3+1」一體化方案

首創CNC&機器人深度融合模式，採用獨立雙通道控制。實現一台控制器同時操控機床與機械手臂，「出機即用」。

🌐 亞太製造新生態

華沿建構研發能力並結合新代30年電控經驗，共同推動高精度、高柔性、高集成的CNC取放自動化方案。



Q & A

感謝參與，共同驗證新代集團成長